

**สถิติการเข้าใช้บริการของนักศึกษา Online/Onsite
ศูนย์บริการการศึกษา มหาวิทยาลัยวลัยลักษณ์**

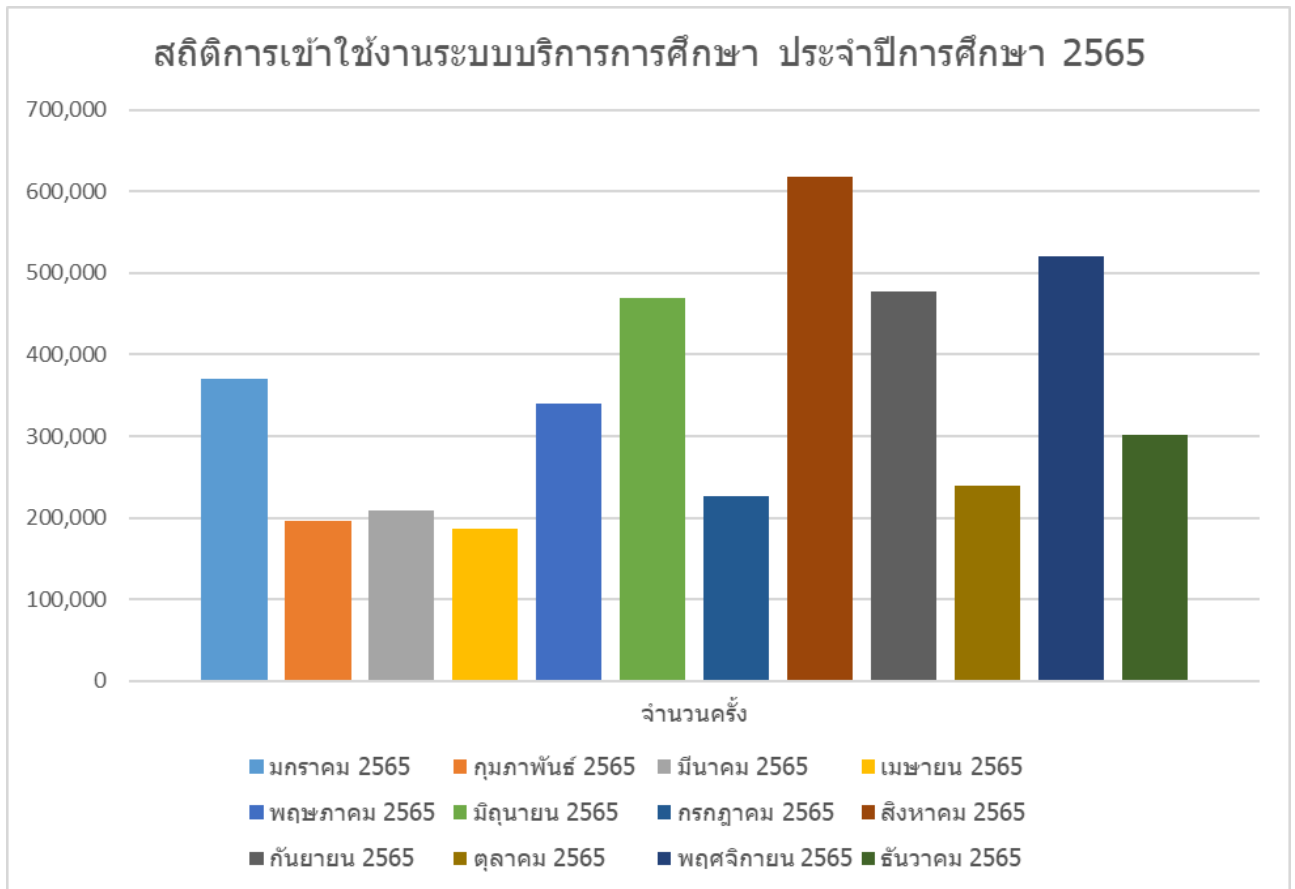
1. สถิติการเข้าใช้บริการ Online

สถิติการเข้าใช้งานระบบบริการการศึกษาของนักศึกษามหาวิทยาลัยวลัยลักษณ์
ปี 2565-ปัจจุบัน

ตารางที่ 1 สถิติการเข้าใช้งานระบบบริการการศึกษา ปี 2565

เดือน	จำนวนครั้ง
มกราคม	369,683
กุมภาพันธ์	195,562
มีนาคม	209,640
เมษายน	185,993
พฤษภาคม	340,727
มิถุนายน	469,364
กรกฎาคม	226,789
สิงหาคม	617,707
กันยายน	477,012
ตุลาคม	238,833
พฤศจิกายน	520,873
ธันวาคม	302,242
รวม	4,154,425

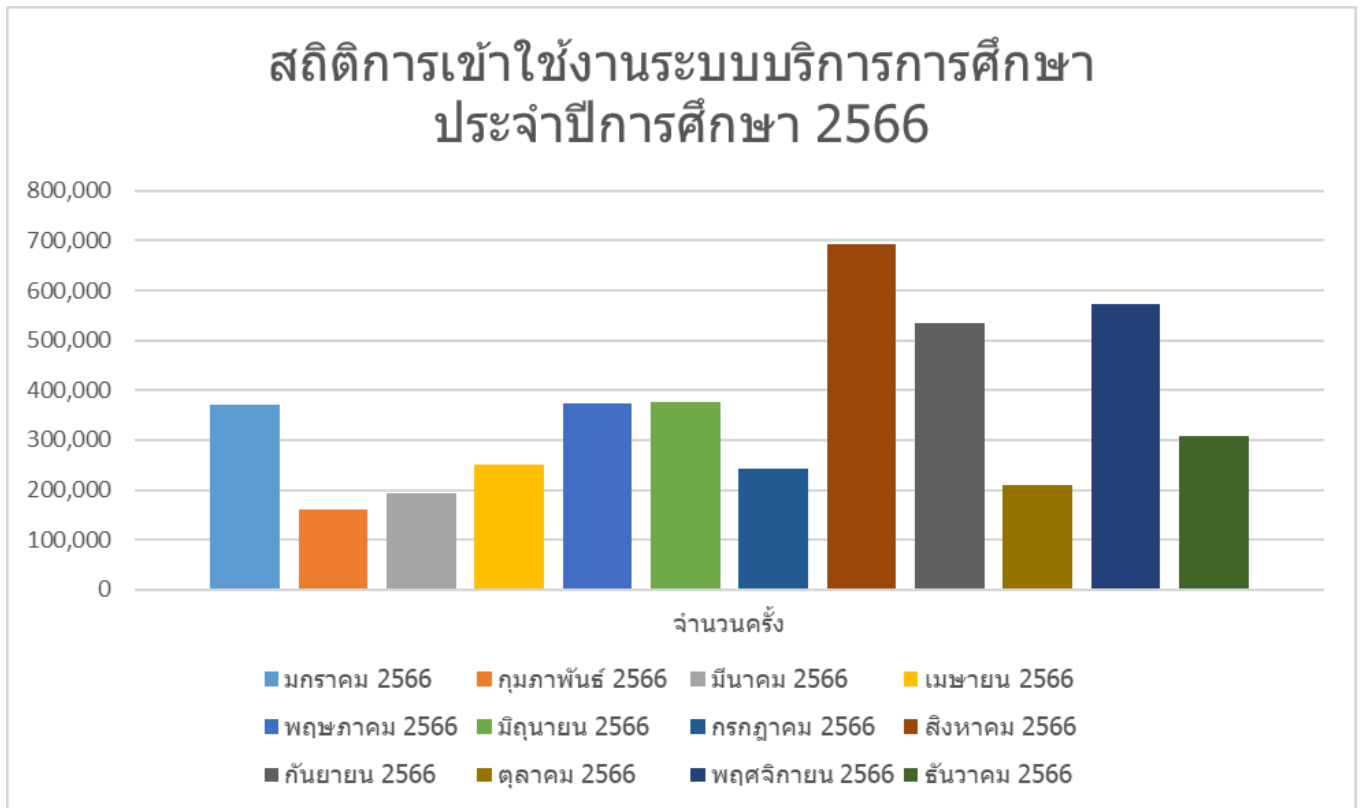
กราฟที่ 1 สถิติการแสดงผลการใช้งานระบบบริการการศึกษา ประจำปีการศึกษา 2565



ตารางที่ 2 สถิติการเข้าใช้งานระบบบริการการศึกษา ปี 2566

เดือน	จำนวนครั้ง
มกราคม	369,752
กุมภาพันธ์	160,633
มีนาคม	194,577
เมษายน	251,411
พฤษภาคม	373,932
มิถุนายน	375,075
กรกฎาคม	242,263
สิงหาคม	693,132
กันยายน	534,722
ตุลาคม	210,614
พฤศจิกายน	571,557
ธันวาคม	306,670
รวม	4,284,338

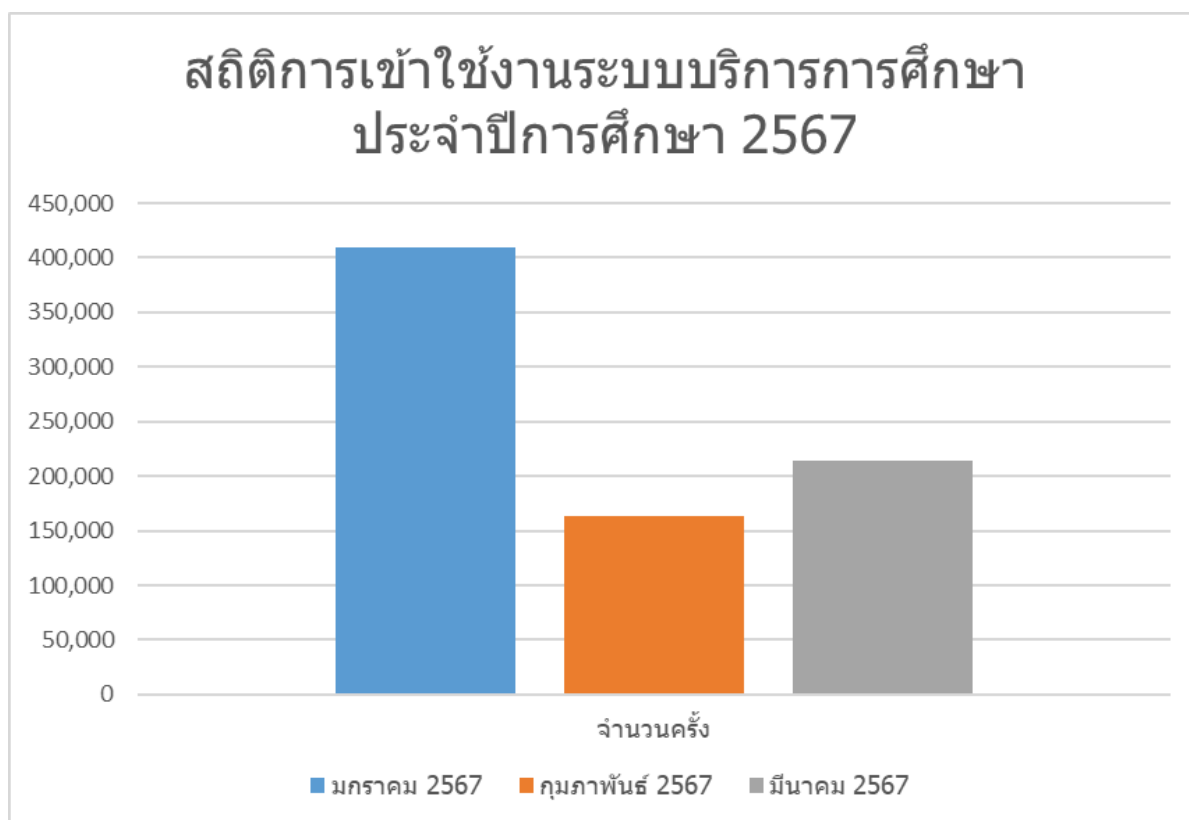
กราฟที่ 2 สถิติการแสดงผลการใช้งานระบบบริการการศึกษา ประจำปีการศึกษา 2566



ตารางที่ 3 สถิติการเข้าใช้งานระบบบริการการศึกษา ปี 2567

เดือน	จำนวนครั้ง
มกราคม	409,286
กุมภาพันธ์	163,013
มีนาคม	213,767
รวม	786,066

กราฟที่ 3 สถิติการแสดงผลการเข้าใช้งานระบบบริการการศึกษา ประจำปีการศึกษา 2566



2. สถิติการเข้าใช้บริการ Onsite

สถิติการเข้าใช้บริการการศึกษาของนักศึกษามหาวิทยาลัยวลัยลักษณ์

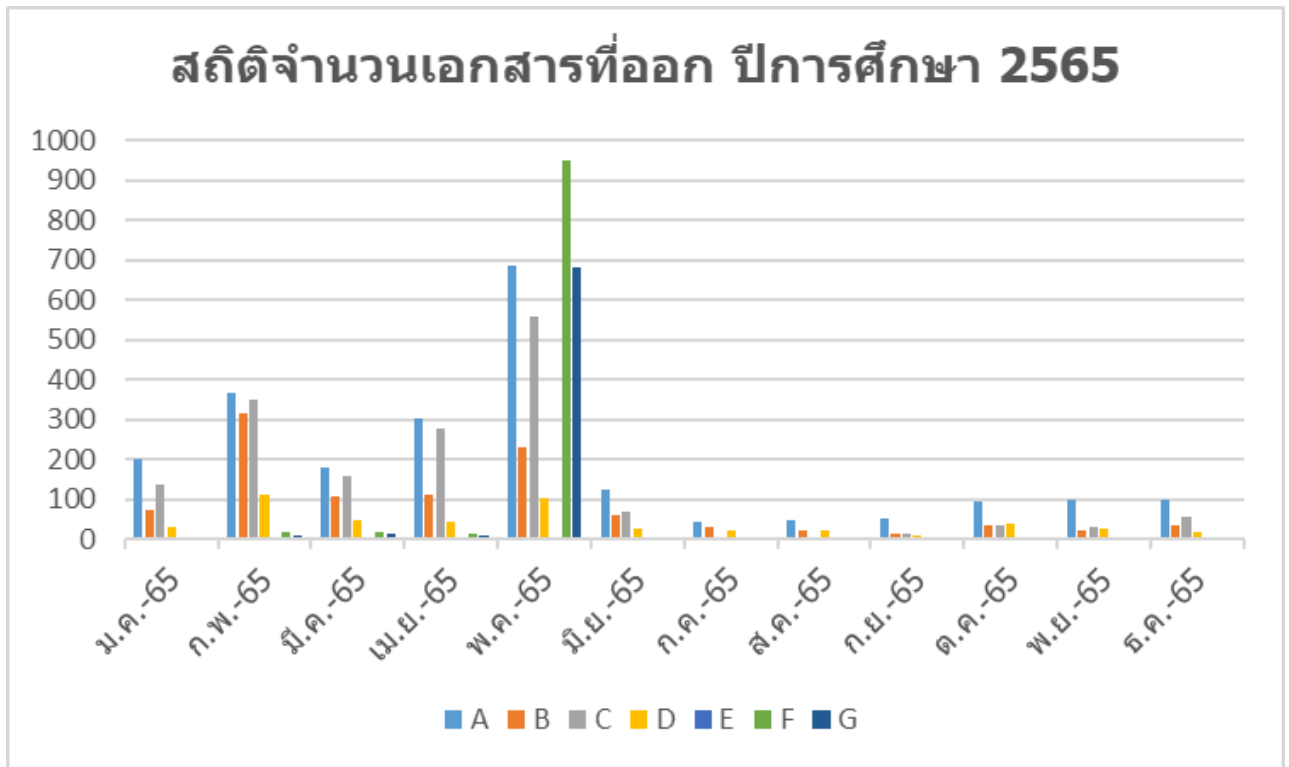
การให้บริการการขอเอกสารสำคัญ

https://ces.wu.ac.th/registrar/data_petition.asp?y=2567 นักศึกษามาใช้บริการในการขอ-รับเอกสารสำคัญขอปี พ.ศ. 2565-2567 ค่าเฉลี่ยอยู่ที่ 50% จากการขอ-รับ เอกสารทั้งหมดดังนี้

ตารางที่ 1 สถิติจำนวนเอกสารที่ออก ปีการศึกษา 2565

เดือน	A	B	C	D	E	F	G	รวม
ม.ค.	202	73	139	33	-	-	-	447
ก.พ.	368	316	349	110	-	18	11	1,172
มี.ค.	178	106	158	47	-	18	16	523
เม.ย.-	304	111	276	45	-	16	11	763
พ.ค.	686	229	558	105	1	952	681	3,212
มิ.ย.	123	60	69	27	-	-	-	279
ก.ค.	44	31	7	21	-	-	-	103
ส.ค.	46	21	2	21	-	-	-	90
ก.ย.	54	15	12	10	-	-	-	91
ต.ค.	93	36	34	40	-	-	-	203
พ.ย.	97	23	29	25	-	-	-	174
ธ.ค.	97	37	55	17	-	-	-	206
รวม	2,292	1,058	1,688	501	1	1,004	719	7,263

กราฟที่ 1 สถิติจำนวนเอกสารที่ออก ปีการศึกษา 2565



ประเภทเอกสาร*

A = ใบแสดงผลการศึกษา (Transcript)

B = ใบรับรองการเป็นนักศึกษา

C = ใบรับรองคาดว่าจะสำเร็จการศึกษา

D = ใบแจ้งผลการเรียน

E = ใบแสดงผลการศึกษา (Transcript) - ฉบับสภาพอนุมัติ

F = ใบแสดงผลการศึกษา (Transcript) - ฉบับรอสภาพอนุมัติ

G = ใบรับรองการสำเร็จการศึกษา-ฉบับสภาพอนุมัติ

H = ใบรับรองการสำเร็จการศึกษา-ฉบับรอสภาพอนุมัติ

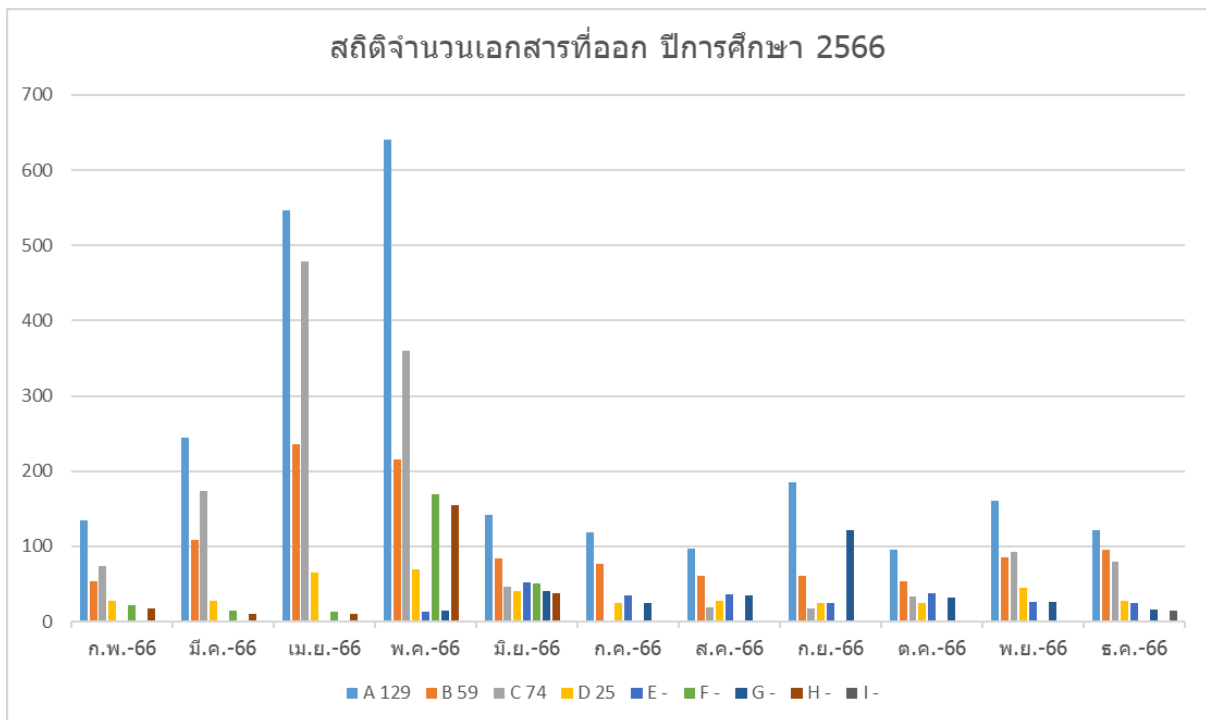
I = ใบแสดงผลการศึกษาดิจิทัล (Digital Transcript)

J = สำเนาใบปริญญาบัตร

ตารางที่ 2 สถิติจำนวนเอกสารที่ออก ปีการศึกษา 2566

เดือน	A	B	C	D	E	F	G	รวม
ม.ค.	129	59	74	25	-	-	-	-
ก.พ.	134	54	74	27	-	21	-	17
มี.ค.	244	109	173	27	-	14	-	10
เม.ย.-	547	236	478	65	-	13	-	10
พ.ค.	641	216	360	69	13	169	15	154
มิ.ย.	142	84	47	40	52	51	41	37
ก.ค.	118	76	2	24	35	-	24	-
ส.ค.	97	61	19	27	36	-	34	-
ก.ย.	185	61	17	25	25	-	122	-
ต.ค.	96	53	33	25	38	-	32	-
พ.ย.	160	86	92	45	26	-	26	1
ธ.ค.	122	95	80	27	24	-	16	-
รวม	2,615	1,190	1,449	426	249	268	310	229

กราฟที่ 2 สถิติจำนวนเอกสารที่ออก ปีการศึกษา 2566



ประเภทเอกสาร*

A = ใบแสดงผลการศึกษา (Transcript)

B = ใบรับรองการเป็นนักศึกษา

C = ใบรับรองคาดว่าจะสำเร็จการศึกษา

D = ใบแจ้งผลการเรียน

E = ใบแสดงผลการศึกษา (Transcript) - ฉบับสภาพอนุมัติ

F = ใบแสดงผลการศึกษา (Transcript) - ฉบับรอสภาพอนุมัติ

G = ใบรับรองการสำเร็จการศึกษา-ฉบับสภาพอนุมัติ

H = ใบรับรองการสำเร็จการศึกษา-ฉบับรอสภาพอนุมัติ

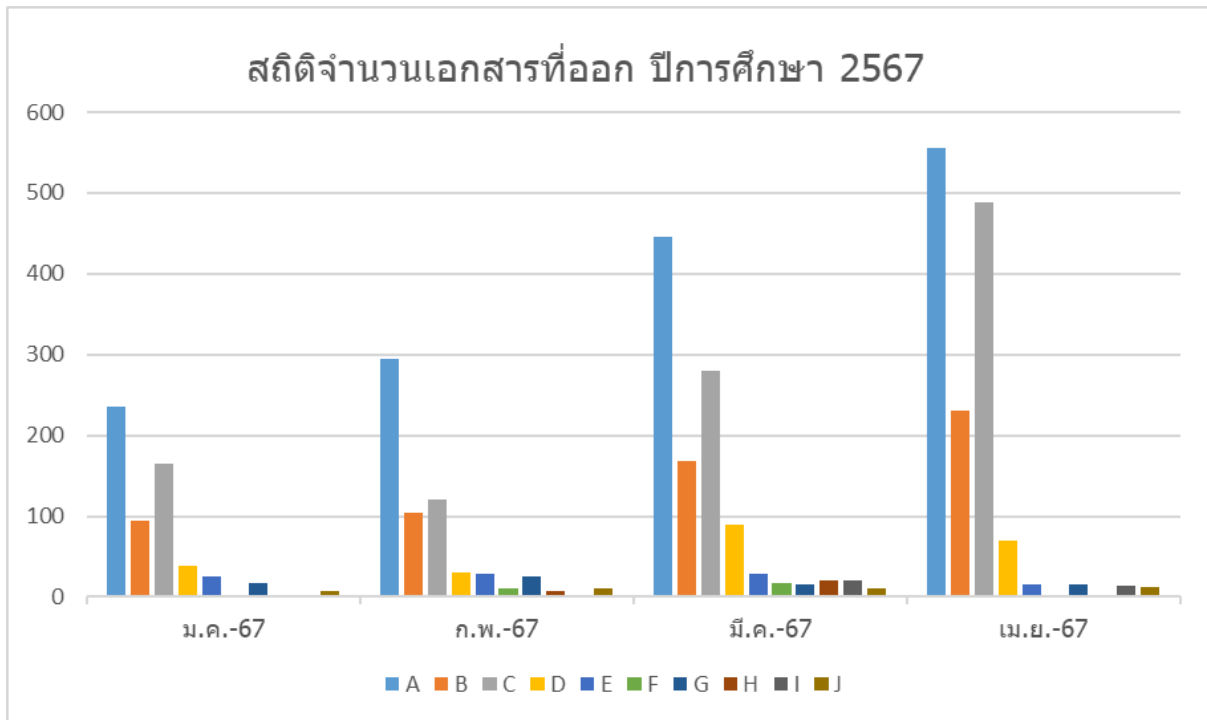
I = ใบแสดงผลการศึกษาดิจิทัล (Digital Transcript)

J = สำเนาใบปริญญาบัตร

ตารางที่ 3 สถิติจำนวนเอกสารที่ออก ปีการศึกษา 2567

เดือน	A	B	C	D	E	F	G	รวม
ม.ค.	235	94	165	39	26	-	17	-
ก.พ.	295	104	120	30	28	10	25	8
มี.ค.	445	168	280	90	29	17	15	21
เม.ย.-	556	231	488	69	15	2	16	2
รวม	1,531	597	1,053	228	98	29	73	31

กราฟที่ 3 สถิติจำนวนเอกสารที่ออก ปีการศึกษา 2567



ประเภทเอกสาร*

- A = ใบแสดงผลการศึกษา (Transcript)
- B = ใบรับรองการเป็นนักศึกษา
- C = ใบรับรองคาดว่าจะสำเร็จการศึกษา
- D = ใบแจ้งผลการเรียน
- E = ใบแสดงผลการศึกษา (Transcript) - ฉบับสภาพอนุมัติ
- F = ใบแสดงผลการศึกษา (Transcript) - ฉบับรอสภาพอนุมัติ
- G = ใบรับรองการสำเร็จการศึกษา-ฉบับสภาพอนุมัติ
- H = ใบรับรองการสำเร็จการศึกษา-ฉบับรอสภาพอนุมัติ
- I = สำเนาใบปริญญาบัตร